

Ficha de recollida de datos

MVMC Campo de Lamas

DENOMINACIÓN DA COMUNIDADE	Campo de Lamas
CONCELLO / PARROQUIA	Rois - Hermedelo
DATOS PRINCIPAIS	
Superficie	28 Hectáreas
Límites	Norte: Monte Castro e Talabaza. Este: Fincas de veciños de Sabacedo. Sur: Monte Penavide. Oeste: Monte Casa do Vento e Asneiros. COORD: 42.808044,-8.755677
Situación xeográfica	Campo de Lamas é un lugar da parroquia de Ermedelo no concello coruñés de Rois, na comarca do Sar. Segundo o padrón municipal (INE 2013) Campo de Lamas ten 15 habitantes.
Altimetrías	Monte dos Pousos. Coto Carozo: 491m Os Penedos 430m
Características do clima	No transcurso do ano, a temperatura xeralmente varía de 6 °C a 24 °C, raramente cae por debaixo dos 1°C ou supera os 30 °C.
Estrutura de usos do solo	A superficie do concello de Rois en xeral está caracterizado litolóxicamente por ser un terreo de granitoides alcalinos. Principalmente forestal e algo menos agrícola. Como se pode ver no visor da Información Xeográfica de Galicia, a superficie principalmente está formada por mato e superficies arbóreas.
ORIXE HISTÓRICA	
En 1975 acordouse iniciar o expediente de clasificación do monte de referencia no documento dos "Montes vecinales en man común" da oficina virtual do medio rural.	

Patrimonio etnográfico	Iglesia que data do século XVIII e conta con planta de cruz latina. Nas inmediacións a escasos metros sitúase o cemiterio.
Patrimonio natural	Procúrase chegar a unha estabilidade entre as prantas autóctonas e as de produción forestal.
Actividades (Veciños)	Antigamente realizábanse actividades agrícolas e actualmente traballan na totalidade por conta allea e actividade agrícola de autoconsumo.
CATÁLOGO DE PAISAXES DOS MONTES DE TERRAS DE IRIA	
Catálogo de paisaxes	A zona pertence a Área Paisaxística das Rías Baixas.**
Directrices de paisaxe	O campo de Lamas está rodeado principalmente por cultivos e prados cunha pequena zona de rururbano (urbano diseminado).**

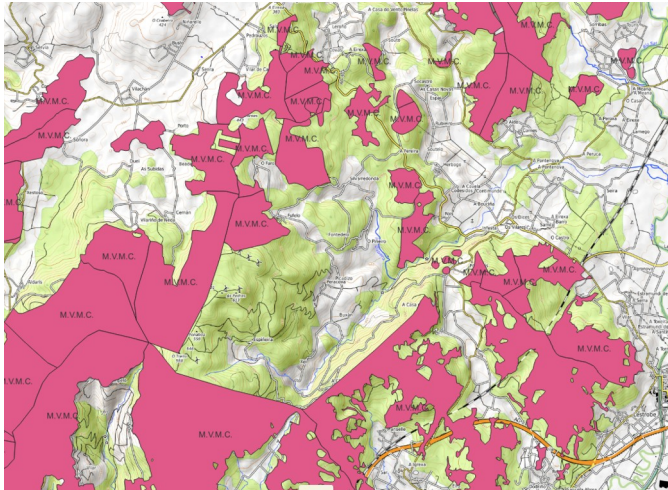
* Datos obtidos da páxina web da Consellería do medio rural [enlace](#). Datos cartográficos para a realización dos diferentes mapas no distrito forestal IV e no visor do Instituto de Estudos do Territorio da Xunta de Galicia.

**Datos obtidos da páxina do Catálogo de Paisaxes mediante o [enlace](#).

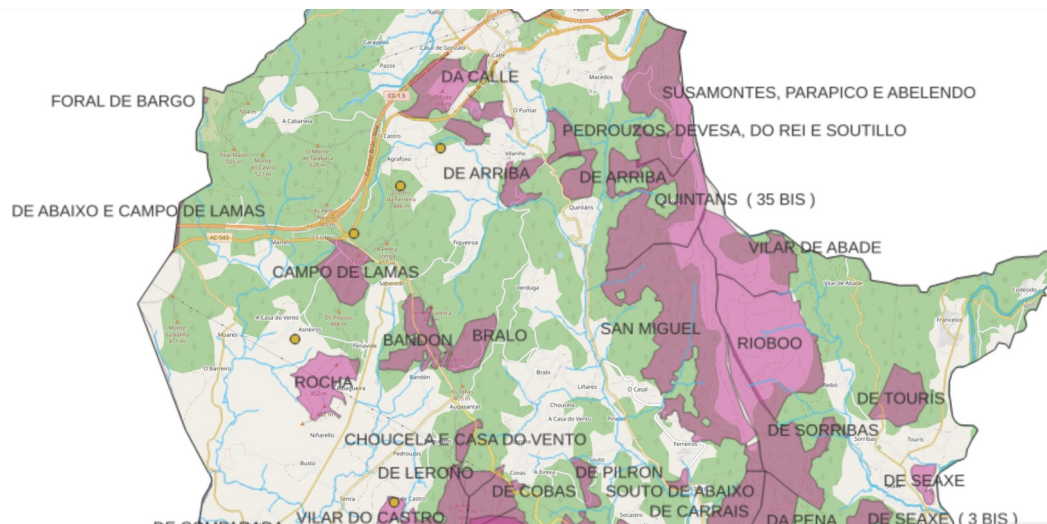
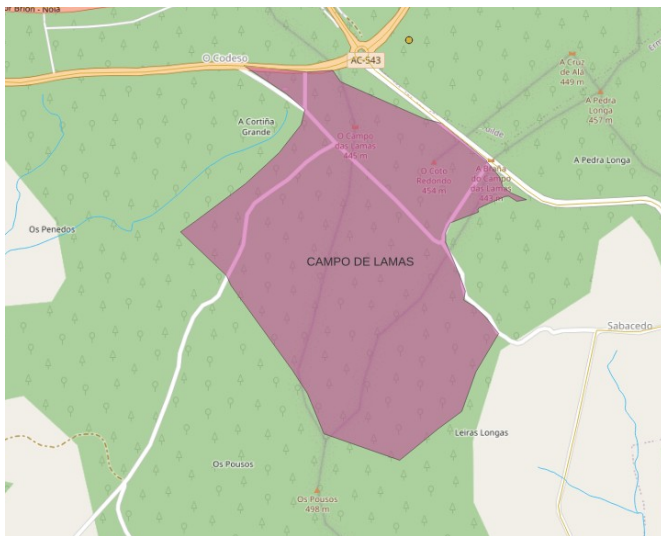
Anexo

A continuación amósanse capturas do QGIS e do visor de mapas relacionadas ca visualización dos Montes Man Comúns, o da ficha e os colindantes.

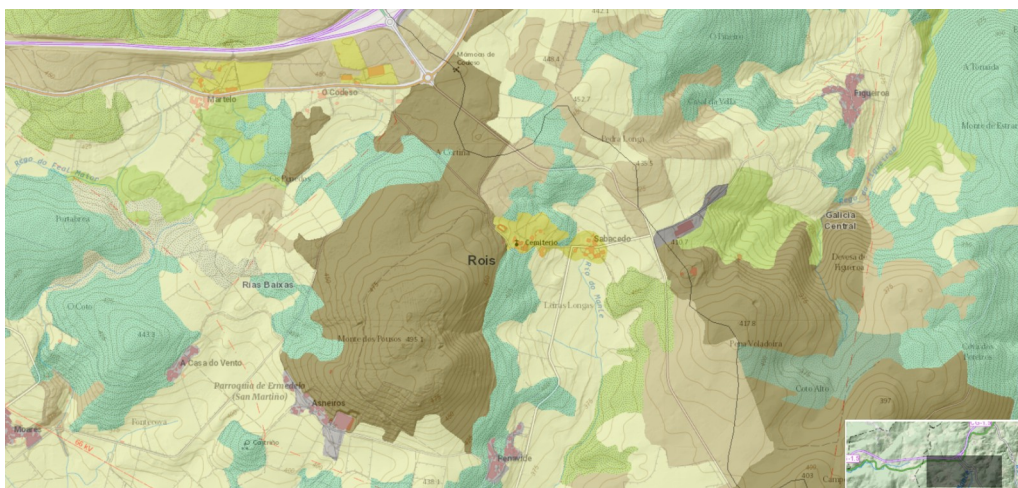
Anexo I: Mapa elaborado no QGIS 3.260



Anexo II: Mapa de montes veciñais



Anexo III: Mapa de ocupación do solo SIOSE 2014. Información xeográfica de Galicia



Anexo IV: Mapa elaborado no QGIS CLOUD free. Mapa satélite

